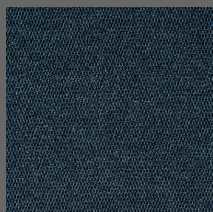


# B.

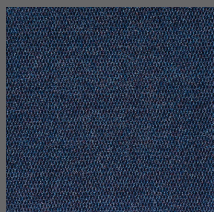
## Especificação Técnica

### Berber Point 920

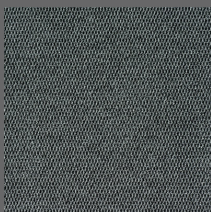
#### Cores



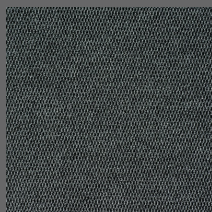
767 - Azure



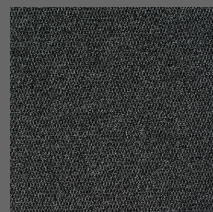
770 - Turquesa



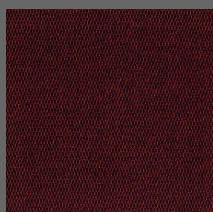
774 - Cristal



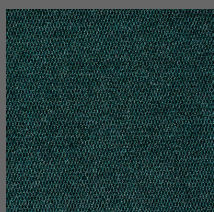
775 - Quartzo



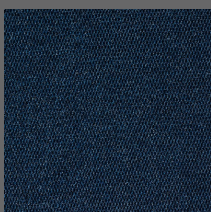
776 - Onix



784 - Rubi



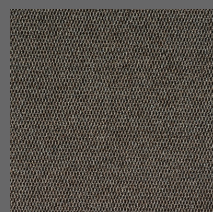
786 - Aquamarine



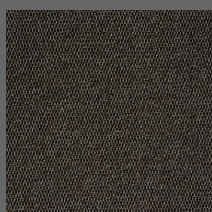
789 - Basalto



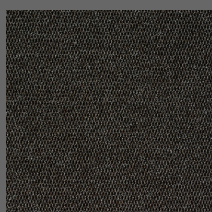
795 - Carvão



797 - Calcite



798 - Argila



799 - Mina

#### Tabela técnica

Construção	Agulhado estruturado
Tipo de fibra	100% Stainproof Miracle Fibre (PP)
Espessura total	7 mm (± 10%)
Aplicação	33 - comercial pesado
Dimensões	3,66 m x 35 m= 128,1 m <sup>2</sup>
Peso do fio	920 g/m <sup>2</sup>
Peso total	1400 g/ m <sup>2</sup> (± 10%)
Altura total	7,0 mm (± 10%)
Repetição de desenho	0,7 cm x 2,0 cm
Classificação do tráfego	≥ 3 TARR - Pesado
Resistência ao manchamento	Índice 10 - sem manchamento
Reação ao fogo	NBR 16626 III-A / EN 13501-1 CfI-s1 / ASTM E-648 Classe 1
Propensão eletrostática	< 2,0 kV
Controle eletrostático	Permanente
Ingredientes e ciclo de vida	Livre de ftalatos, PVC, metais pesados, formaldeídos e halógenos
Garantia de fabricação	05 anos contra defeitos latentes de fabricação
Produto fabricado no Brasil	Fabricado por Belgotex do Brasil

## Empresa certificada



Fabricante certificado  
ISO 9001



Fabricante certificado  
ISO 14001



Selo de garantia de  
fabricação



Classificação de uso  
comercial pesado



coração verde

Compromisso  
ambiental



Stainproof



Fabricado com  
orgulho no Brasil



Conferência necessária

## Importante

As especificações técnicas dos produtos poderão variar de acordo com as tolerâncias normais do processo de fabricação e/ou pela aplicação de novas tecnologias. Quaisquer variações não afetarão a qualidade e o desempenho de nossos produtos. Para mais informações sobre este produto entre em contato com nosso departamento técnico.

**Belgotex**  
do Brasil