



Cor: Coleção Spec - Cinnamon 9343629

— LINHA **AMBIENTA**® SERIES

 **Tarkett**



PARA CADA ESTILO, UM PISO DIFERENTE
Variedade de cores e texturas para valorizar o design e a modernidade no seu projeto



A CONCENTRAÇÃO A FAVOR DO AMBIENTE
Piso com conforto acústico que não faz barulho ao caminhar



SEU PISO POR MAIS TEMPO
15 anos de garantia



Cores: Coleção Evolve - Tabaco 24038634 e Cambará 9344638



Cor: Coleção Evolve - Aveia 24038655



Cores: Coleção Spec - Faia 9343676, Cambará 9344638 e Coleção Evolve - Aveia 24038655



Cor: Coleção Evolve - Jequitibá 24038661



Cor: Coleção Spec - Itaúba 9344669



Cor: Coleção Evolve - Aveia 24038655



Cor: Coleção Evolve - Tabaco 24038634

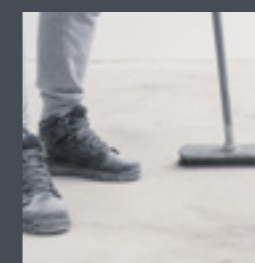


Cores: Coleção Spec - Sapucaia 9343658, Faia 9343676, Coleção Evolve - Jequitibá 24038661 e Castanha 24038643

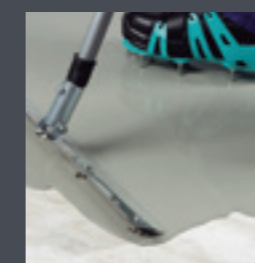
INSTALAÇÃO EM ATÉ 2 DIAS



Pode ser instalado sobre piso cerâmico



O primeiro passo para a instalação é a limpeza do contrapiso ou do piso cerâmico, para a aplicação do primer.

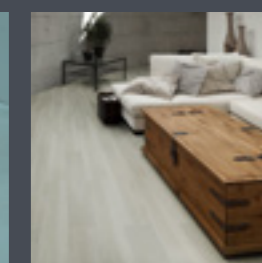


Após a secagem do primer, aplique a Tarkomassa® correspondente à necessidade do contrapiso.

Para um melhor acabamento, indicamos a Tarkomassa® Autonivelante.



Após a cura da Tarkomassa®, aplique o adesivo. Para a Linha Ambiente® Series utilize o adesivo Globalfix®. Em seguida instale as réguas conforme a paginação do projeto.



Após a instalação de todas as réguas, faça a limpeza do local.

RODAPÉS

Disponíveis em três perfis exclusivos que, junto à Linha Ambiente® Series, formam um sistema perfeito com os benefícios da marca Tarkett: facilidade de limpeza, conservação e instalação.

Perfil Classy (15cm, 10cm e 3cm)



24031130

24031140

24006100



24006120

24032160

Perfil Upper (10cm e 3cm)



24006121

24032170

Perfil Blend (8cm)



24005604

24005613

24005618



24005640

24005645

24005646



24005650

24005651

24005660



COMPLEMENTOS

Além de produtos que atendem as mais variadas necessidades, a Tarkett oferece complementos que contribuem para uma instalação e acabamento com qualidade insuperável.

Utilize os complementos Tarkett em todas as etapas e obtenha o melhor resultado em seu projeto.

A Linha Ambiente® Series é livre de ftalatos, formaldeído, metais pesados, apresenta baixo índice de COVs e possui a certificação Floorscore®.

LINHA TARKOMASSA®

Tarkomassa® é a linha de compostos cimentícios da Tarkett para preparação e nivelamento de contrapisos.



26999002

26999004

Tarkomassa® Autonivelante (cód. 26999002)

Para correção de ondulações e desníveis de até 10mm em uma única camada. Não requer lixamento, possui secagem rápida e excelente resistência mecânica.

Tarkomassa® Preparação (cód. 26999004)

Para regularização de pequenas imperfeições e da absorção do contrapiso. Fácil de aplicar e espalhar, pode ser aplicada em até 3 demãos, com total de 3mm.

ADESIVO GLOBALFIX®

Os adesivos Tarkett garantem facilidade de instalação, com grande durabilidade na fixação. As formulações possuem baixos índices de COVs, tornando o ambiente menos agressivo durante a aplicação.



23kg
9332005

4kg
9332004

1kg
9332001

Globalfix®

Indicado para todos os pisos e revestimentos Tarkett. Rendimento médio: 300g/m²



INSTALAÇÃO, LIMPEZA E CONSERVAÇÃO

INSTALAÇÃO

A instalação do Ambienta® deve ser realizada por um profissional qualificado e de acordo com as recomendações contidas em nosso Manual de Instalação, disponível no site www.tarkett.com.br.

MASSA DE PREPARAÇÃO

Para corrigir a aspereza ou regularizar o contrapiso, recomendamos a utilização da Linha Tarkomassa®. Recomendamos a Tarkomassa® Autonivelante para uma preparação mais rápida e um melhor acabamento.

ADESIVO

Para garantia do Ambienta®, utilize sempre adesivo acrílico Globalfix® na instalação.

LIMPEZA E CONSERVAÇÃO

RECOMENDAÇÕES GERAIS:

- a frequência de limpeza e a conservação dependem do sistema aplicado e do uso do local;
- lembre-se de que a limpeza frequente melhora a aparência do piso, aumenta a durabilidade e reduz o custo de conservação;
- o uso de um capacho de no mínimo 2 passos na entrada do ambiente é recomendado para eliminar até 80% do resíduo de tráfego;
- não utilizar solventes e derivados de petróleo na limpeza ou eventual remoção de manchas;
- a limpeza deve ser efetuada sempre com detergente neutro, pois outros tipos de produtos de limpeza agredem a superfície do piso;
- recomendamos a utilização de rodízios de poliuretano nos móveis, pois outros tipos de rodízios poderão danificar a superfície;
- proteja os pés dos móveis com feltro e evite arrastá-los durante o deslocamento, pois podem danificar a superfície do piso.

LIMPEZA INICIAL:

- para permitir a secagem total do adesivo, faça a limpeza inicial no piso somente 7 dias após a instalação. Utilize o mínimo possível de água;
- remova todo tipo de sujeira do piso, como areia e poeira, com vassoura de pelo ou mop-pó;
- aplique em todo o piso uma solução de detergente neutro com mop-água ou máquina industrial (disco vermelho Rubi 3M). Utilize o mínimo possível de água;
- enxágue utilizando rodo e pano limpo ou mop-água e permita a secagem total do piso antes da liberação para uso;
- se desejar um acabamento com brilho, aplique de 3 a 5 camadas de cera acrílica, com intervalos de, no mínimo, 30 minutos entre cada aplicação;
- aguarde pelo menos 2 horas e certifique-se de que o piso esteja totalmente seco antes de liberar o tráfego. O uso de cera na Linha Ambienta® não é obrigatório, mas sua aplicação facilita a limpeza diária.

LIMPEZA DIÁRIA / PERIÓDICA:

- remova todo tipo de sujeira do piso, como areia e poeira, com vassoura de pelo ou mop-pó;
- aplique em todo o piso uma solução de detergente neutro, com mop-água ou máquina de limpeza (disco vermelho Rubi 3M). Utilize o mínimo possível de água;
- enxágue utilizando rodo e pano limpo ou mop-água e permita a secagem total do piso antes da liberação para uso;
- caso tenha aplicado cera e deseje recuperar o brilho, periodicamente, aplique apenas uma camada após a limpeza, utilizando mop-cera ou a técnica de spray-buffing com máquina industrial.

REMOÇÃO E REAPLICAÇÃO DE CERA:

- procedimentos de remoção de cera devem ser realizados somente quando necessários. Esta etapa deve ser considerada somente quando há aplicação anterior de cera;
- remova todo tipo de sujeira do piso, como areia, cascalho e poeira, com vassoura de pelo ou mop-pó;
- aplique uma solução de removedor neutro de cera com máquina industrial (disco vermelho Rubi 3M) ou limpador tipo LT com base de espuma abrasiva;
- enxágue utilizando rodo e pano limpo ou mop-água e permita a secagem total do piso;
- reaplique de 3 a 5 camadas de cera acrílica com intervalos de, no mínimo, 30 minutos entre cada aplicação;
- aguarde pelo menos 2 horas e certifique-se de que o piso esteja totalmente seco antes de liberar o tráfego.

Para mais informações, entre em contato por meio do 0800 011 91 22, de segunda a sexta-feira, das 10h às 16h, ou pelo e-mail: relacionamento@tarkett.com



Faça o download do certificado no site: www.tarkett.com.br

		COLEÇÃO SPEC	COLEÇÃO EVOLVE
Classificação de uso	EN 685 / ISO 10874	Residencial 23 Comercial 33 Industrial 42	Residencial 23 Comercial 33 Industrial 42
Espessura	EN 428 / ISO 24346	3mm	3mm
Capa de uso de PVC	EN 429 / ISO 24340	0,5mm	0,5mm
Tamanho da régua	EN 427 / ISO 24342	184 x 950mm	184 x 950mm
Embalagem (régua)	EN 427 / ISO 24342	19 régua (3,32m ²)	19 régua (3,32m ²)
Peso médio	EN 430 / ISO 23997	5,30kg/m ²	5,30kg/m ²
Proteção superficial	-	EXTREME PROTECTION	EXTREME PROTECTION
Resistência à abrasão	EN 660-2	Classe T	Classe T
Resistência ao escorregamento	DIN 51130 NBR 13818	R9 <0,4	R9 <0,4
Identação residual	EN 433 / ISO 24343-1	≤ 0,1mm	≤ 0,1mm
Estabilidade dimensional	EN 434 / ISO 23999	≤ 0,25%	≤ 0,25%
Classificação de reação ao fogo	NBR 16626	Classe II A	Classe II A
Absorção do som ao impacto	ASTM / E989-06	Até 4dB	Até 4dB
Estabilidade da cor	EN ISO / 105-B02	≥ 6	≥ 6
Resistência química	EN 423 / ISO 26987	Boa resistência à substâncias comuns	Boa resistência à substâncias comuns
Resistência à condutividade elétrica	EN 1815	< 2,5kV (sobre concreto)	< 2,5kV (sobre concreto)
Emissão de COV	AGBB / DIBT	≤ 100µg/m ³ (depois de 28 dias)	≤ 100µg/m ³ (depois de 28 dias)